



COMUNE DI
VILLAR FOCCHIARDO (TO)

P.R.I.

Piano regolatore dell'illuminazione

Realizzato da: **GLOBAL POWER SERVICE S.P.A.**

Allegato 1
Verifiche illuminotecniche

Revisione 01 del 06/10/2016

Redattore:
Ing Alberto Spellini

Data:
06/10/2016

Global Power Service SpA
Corso Porta Nuova 127 - 37112
Verona

COMUNE DI VILLAR FOCCHIARDO (TO)

Piano Regolatore dell'Illuminazione Comunale - Verifiche illuminotecniche preliminari

Indice

COMUNE DI VILLAR FOCCHIARDO (TO)

FAEBER 0005808425DIM SUNLED 8LED S1 DIM 4K 1x1-40197-R

Scheda tecnica apparecchio (1x1-40197-R)..... 3

Alternativa 1 (Via Antica di Francia)

Alternativa 1 (Via Antica di Francia)

Dati di pianificazione..... 6

Carreggiata 1 (M3)

Sintesi dei risultati..... 8

Tabella..... 9

Isolinee..... 11

Grafica dei valori..... 13

Alternativa 2 (Via Umberto I)

Alternativa 2 (Via Umberto I)

Dati di pianificazione..... 15

Carreggiata 1 (M4)

Sintesi dei risultati..... 17

Tabella..... 18

Isolinee..... 19

Grafica dei valori..... 20

Alternativa 3 (Via Pelissero)

Alternativa 3 (Via Pelissero)

Dati di pianificazione..... 21

Carreggiata 1 (M5)

Sintesi dei risultati..... 23

Tabella..... 24

Isolinee..... 25

Grafica dei valori..... 26

Alternativa 4 (Via Pognante)

Alternativa 4 (Via Pognante)

Dati di pianificazione..... 27

Carreggiata 1 (M6)

Sintesi dei risultati..... 29

Tabella..... 30

Isolinee..... 32

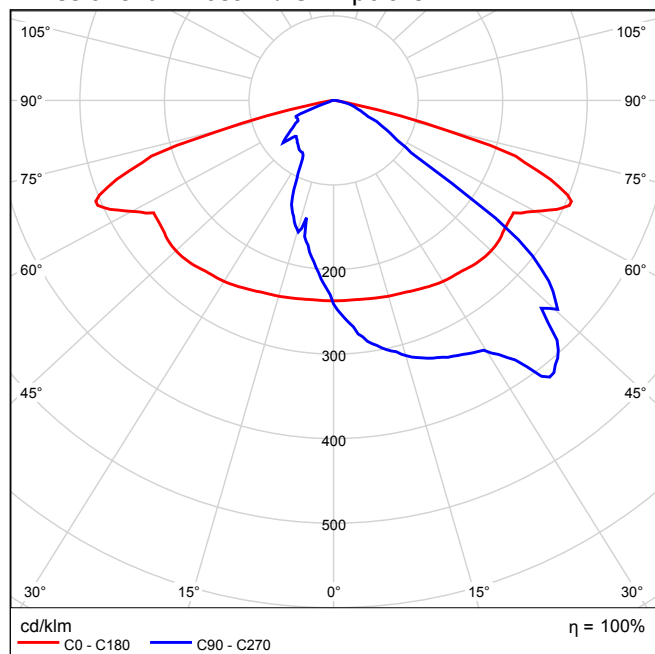
Grafica dei valori..... 34

FAEBER 0005808425DIM SUNLED 8LED S1 DIM 4K 1x1-40197-R

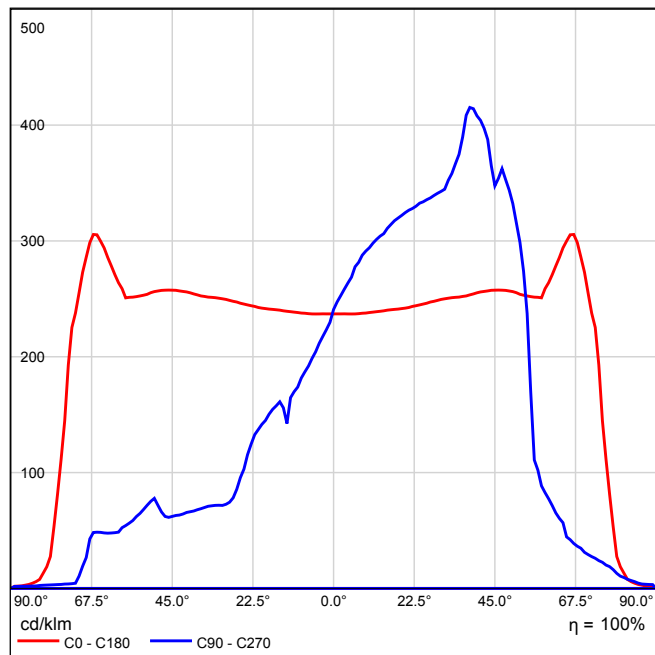
Per un'immagine della lampada consultare il nostro catalogo lampade.

Rendimento: 100%
Flusso luminoso lampadina: 5350 lm
Flusso luminoso lampade: 5350 lm
Potenza: 48.0 W
Rendimento luminoso: 111.5 lm/W
Temperatura del colore: 3000 K
Indice di riproduzione cromatico: 100

Emissione luminosa 1 / CDL polare

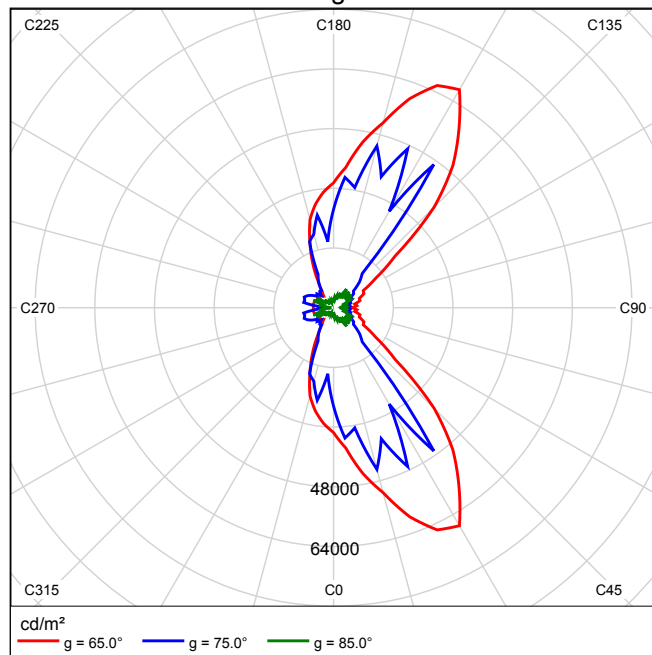


Emissione luminosa 1 / CDL lineare



Non è possibile creare un diagramma conico, poiché la diffusione luminosa è asimmetrica.

Emissione luminosa 1 / Diagramma della luminanza

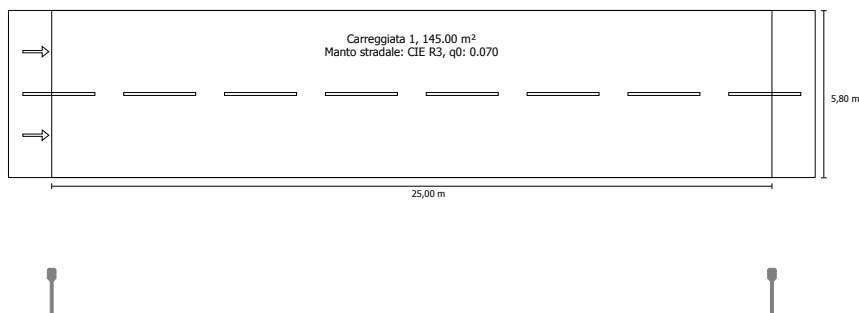


Non è possibile creare un diagramma UGR, poiché la diffusione luminosa è asimmetrica.

Alternativa 1 (Via Antica di Francia)

Pianificazione secondo EN 13201:2015

Profilo strada



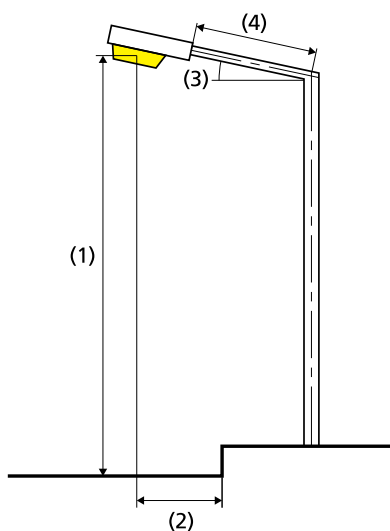
Fattore di diminuzione: 0.67

Indicatori della densità di potenza

Ore di esercizio 4000 h, 100%, 135.0 W

Campo di valutazione	Superficie	EAvg
Carreggiata 1	145.00 m ²	19.7 lx
Risultato dell'indicatore di densità di potenza	0.047 W/lxm ²	

Disposizioni lampade



Lampada:	FAEBER 0005816425 SUNLED 16LED S1 135W 4K 0.7A 1x2-40197-M
Flusso luminoso (lampada):	13449.75 lm
Flusso luminoso (lampadina):	13450.00 lm
Disposizione:	su un lato sotto
Ore di esercizio	
4000 h:	100.0 %, 135.0 W
Distanza pali:	25.000 m
Inclinazione braccio (3):	0.0°
Lunghezza braccio (4):	1.400 m
Altezza fuochi (1):	9.500 m
Sporgenza punto luce (2):	-3.400 m

ULR:	0.00
ULOR:	0.00
Consumo di energia:	540.0 kWh p.a.
Densità di consumo energetico:	3.7 kWh/m ² p.a.
W/km:	5400.00

Valori massimi dell'intensità luminosa

per 70°:	591 cd/klm
per 80°:	84.6 cd/klm
per 90°:	0.00 cd/klm

Classe intensità luminose: G*3

Per tutte le direzioni che, per le lampade installate e utilizzabili, formano l'angolo indicato con le verticali inferiori.

La disposizione rispetta la classe degli indici di abbagliamento D.6

Carreggiata 1 (M3)

Fattore di diminuzione: 0.67

Reticolo: 10 x 6 Punti

	Lm [cd/m ²]	U0	UI	TI [%]	EIR
Valore attuale secondo calcolo	1.00	0.67	0.84	9	0.69
Valore nominale secondo calcolo	≥ 1.00	≥ 0.40	≥ 0.60	≤ 15	≥ 0.30
Rispettato/non rispettato	✓	✓	✓	✓	✓

Osservatori corrispondenti (2):

Osservatore	Posizione [m]	Lm [cd/m ²]	U0	UI	TI [%]
Osservatore 1	(-60.000, 1.450, 1.500)	1.00	0.69	0.84	9
Osservatore 2	(-60.000, 4.350, 1.500)	1.08	0.67	0.84	7

Carreggiata 1 (M3) / Tabella

Carreggiata 1 (M3)

Illuminamento orizzontale [lx]

5.075	20.7	19.8	18.3	16.3	15.1	15.1	16.3	18.3	19.8	20.7
3.625	24.7	22.8	20.3	17.5	15.8	15.8	17.5	20.3	22.8	24.7
2.175	25.2	22.5	19.4	16.9	15.3	15.3	16.9	19.4	22.5	25.2
0.725	28.1	24.4	20.1	16.6	14.7	14.7	16.6	20.1	24.4	28.1
m	1.250	3.750	6.250	8.750	11.250	13.750	16.250	18.750	21.250	23.750

Reticolo: 10 x 4 Punti

E Avg [lx]	E Min [lx]	E Max [lx]	g1	g2
19.7	14.7	28.1	0.747	0.524

Osservatore 1

Luminanza con carreggiata asciutta [cd/m²]

5.317	0.82	0.82	0.82	0.77	0.73	0.69	0.72	0.75	0.75	0.79
4.350	0.95	0.95	0.89	0.83	0.82	0.80	0.79	0.85	0.90	0.93
3.383	1.04	1.03	0.95	0.88	0.86	0.87	0.88	0.92	0.98	1.02
2.417	1.09	1.08	1.00	0.92	0.94	0.93	0.95	0.96	1.03	1.08
1.450	1.22	1.22	1.10	1.02	1.04	1.03	1.07	1.11	1.15	1.19
0.483	1.43	1.39	1.26	1.16	1.15	1.15	1.20	1.31	1.34	1.40
m	1.250	3.750	6.250	8.750	11.250	13.750	16.250	18.750	21.250	23.750

Reticolo: 10 x 6 Punti

Luminanza con lampada nuova [cd/m²]

5.317	1.23	1.22	1.23	1.16	1.09	1.03	1.07	1.12	1.12	1.18
4.350	1.42	1.42	1.33	1.23	1.22	1.19	1.18	1.27	1.34	1.39
3.383	1.55	1.53	1.42	1.31	1.29	1.30	1.32	1.37	1.47	1.52
2.417	1.62	1.61	1.50	1.38	1.40	1.39	1.41	1.43	1.54	1.62
1.450	1.82	1.82	1.65	1.53	1.55	1.53	1.59	1.66	1.72	1.78
0.483	2.13	2.07	1.88	1.73	1.72	1.72	1.79	1.96	2.00	2.09
m	1.250	3.750	6.250	8.750	11.250	13.750	16.250	18.750	21.250	23.750

Reticolo: 10 x 6 Punti

Osservatore 2

Luminanza con carreggiata asciutta [cd/m²]

5.317	0.85	0.85	0.86	0.81	0.76	0.72	0.74	0.78	0.78	0.82
4.350	1.00	0.99	0.94	0.86	0.86	0.85	0.84	0.89	0.93	0.97
3.383	1.10	1.11	1.02	0.94	0.93	0.92	0.94	0.97	1.04	1.08
2.417	1.20	1.19	1.10	1.03	1.02	1.02	1.03	1.04	1.09	1.15
1.450	1.39	1.35	1.25	1.15	1.15	1.13	1.17	1.23	1.27	1.33
0.483	1.65	1.62	1.46	1.32	1.31	1.30	1.34	1.45	1.47	1.54
m	1.250	3.750	6.250	8.750	11.250	13.750	16.250	18.750	21.250	23.750

Reticolo: 10 x 6 Punti

Carreggiata 1 (M3) / Tabella

Luminanza con lampada nuova [cd/m²]

5.317	1.27	1.27	1.28	1.20	1.14	1.08	1.10	1.16	1.16	1.22
4.350	1.50	1.48	1.40	1.29	1.28	1.26	1.26	1.33	1.39	1.45
3.383	1.64	1.65	1.53	1.40	1.38	1.37	1.41	1.44	1.56	1.61
2.417	1.79	1.77	1.65	1.53	1.53	1.52	1.54	1.56	1.63	1.72
1.450	2.07	2.02	1.87	1.72	1.71	1.68	1.74	1.84	1.90	1.98
0.483	2.47	2.42	2.18	1.97	1.96	1.94	1.99	2.16	2.19	2.30
m	1.250	3.750	6.250	8.750	11.250	13.750	16.250	18.750	21.250	23.750

Reticolo: 10 x 6 Punti

Carreggiata 1 (M3) / Isolinee

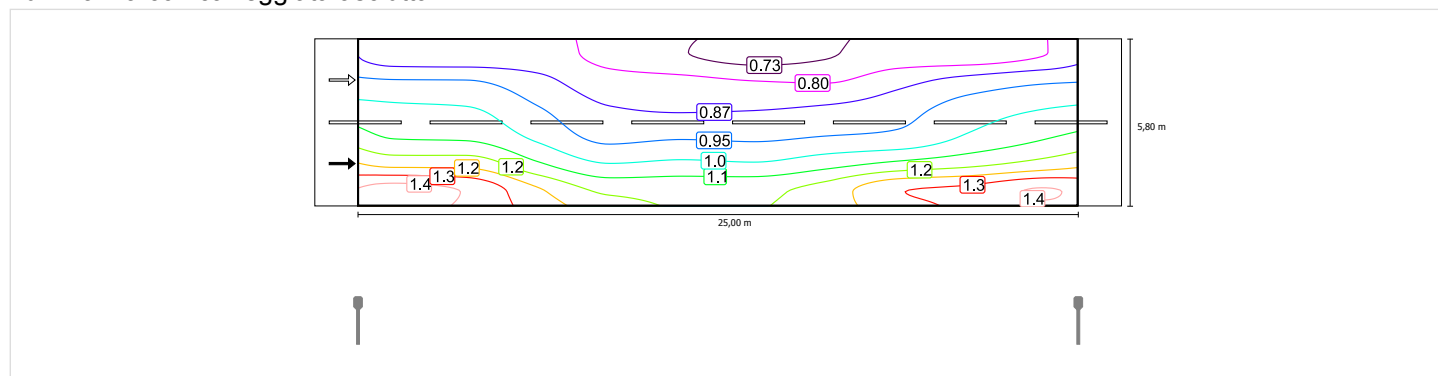
Carreggiata 1 (M3)

Fattore di diminuzione: 0.67
Reticolo: 10 x 6 Punti

	Lm [cd/m²]	U0	UI	TI [%]	EIR
Valore attuale secondo calcolo	1.00	0.67	0.84	9	0.69
Valore nominale secondo calcolo	≥ 1.00	≥ 0.40	≥ 0.60	≤ 15	≥ 0.30
Rispettato/non rispettato	✓	✓	✓	✓	✓

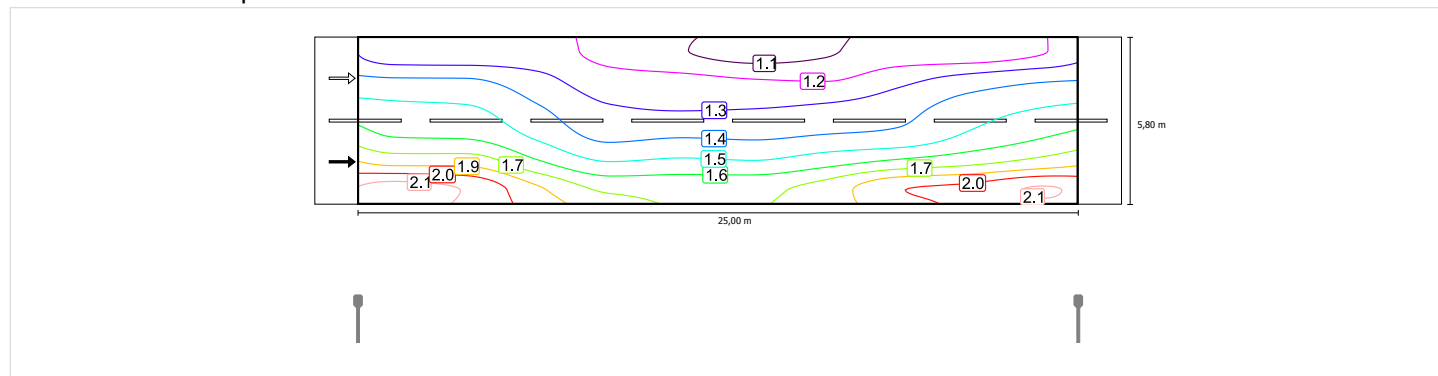
Osservatore 1

Luminanza con carreggiata asciutta



Scala: 1 : 200

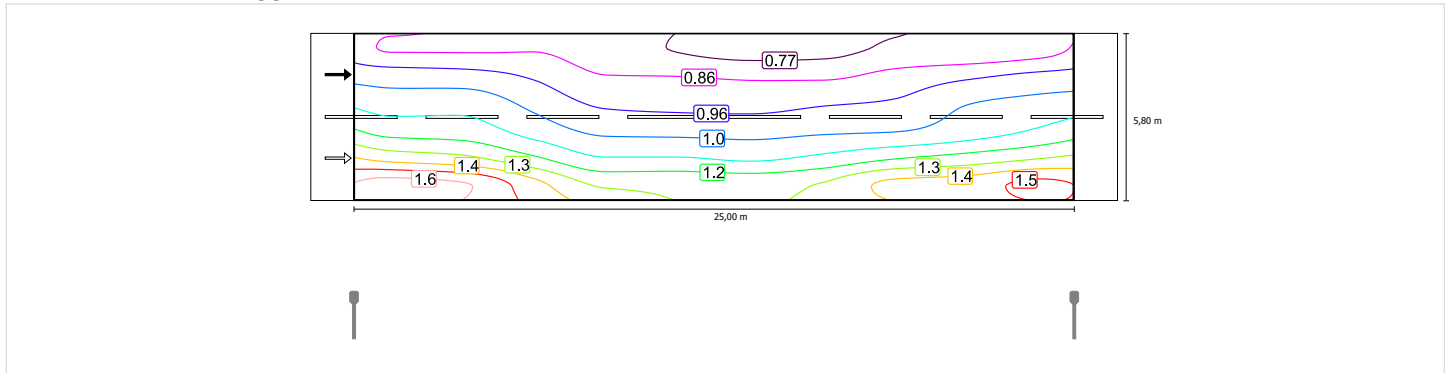
Luminanza con lampada nuova



Scala: 1 : 200

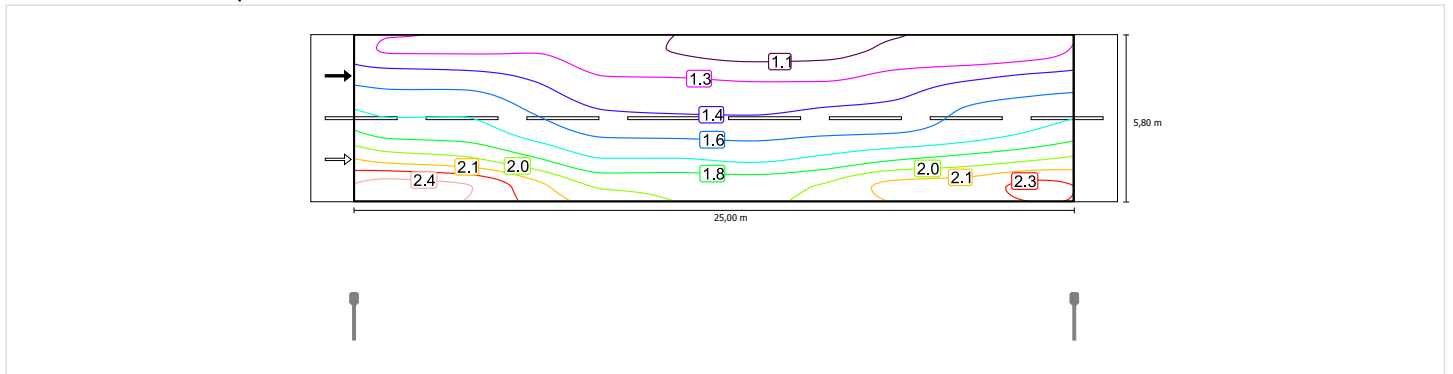
Osservatore 2

Luminanza con carreggiata asciutta



Scala: 1 : 200

Luminanza con lampada nuova



Scala: 1 : 200

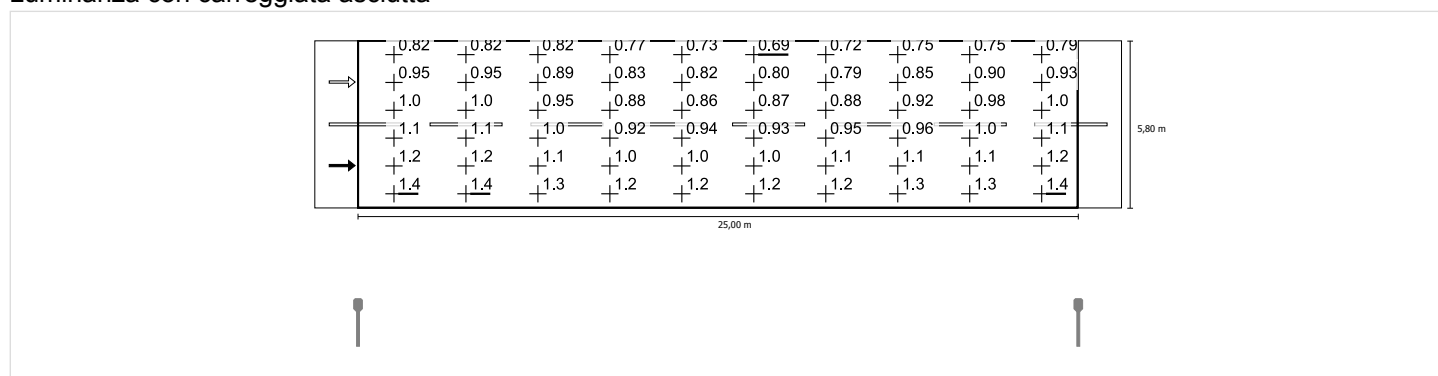
Carreggiata 1 (M3)

Fattore di diminuzione: 0.67
Reticolo: 10 x 6 Punti

	Lm [cd/m²]	U0	UI	TI [%]	EIR
Valore attuale secondo calcolo	1.00	0.67	0.84	9	0.69
Valore nominale secondo calcolo	≥ 1.00	≥ 0.40	≥ 0.60	≤ 15	≥ 0.30
Rispettato/non rispettato	✓	✓	✓	✓	✓

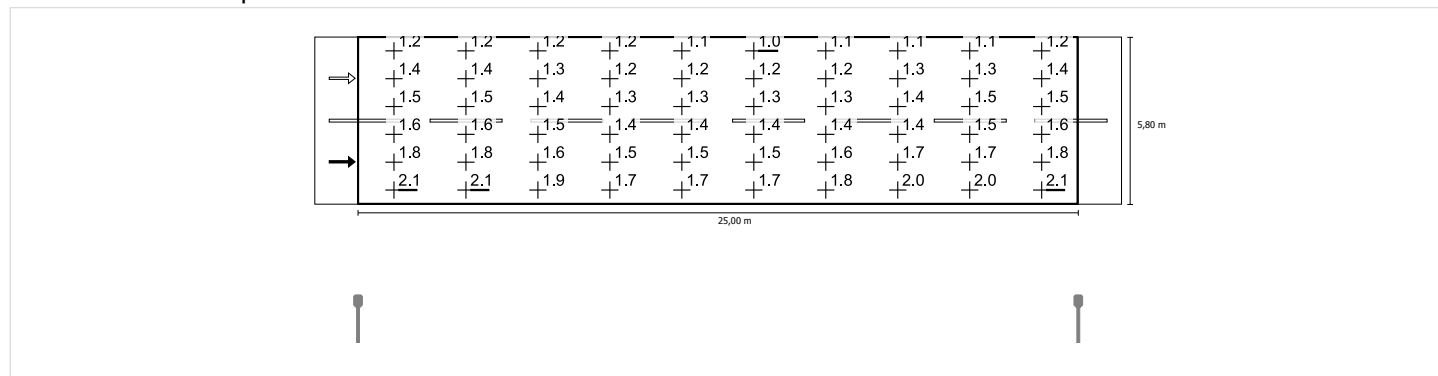
Osservatore 1

Luminanza con carreggiata asciutta



Scala: 1 : 200

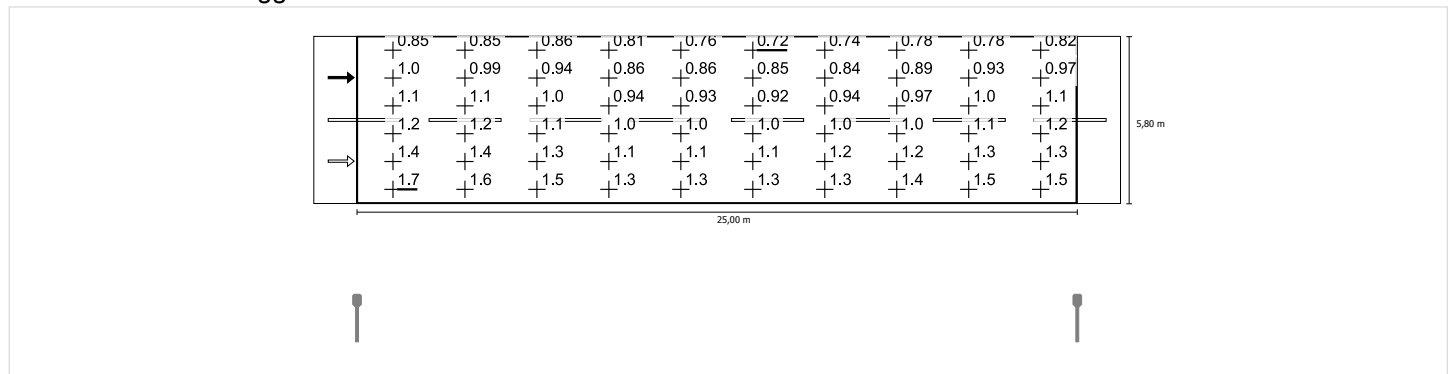
Luminanza con lampada nuova



Scala: 1 : 200

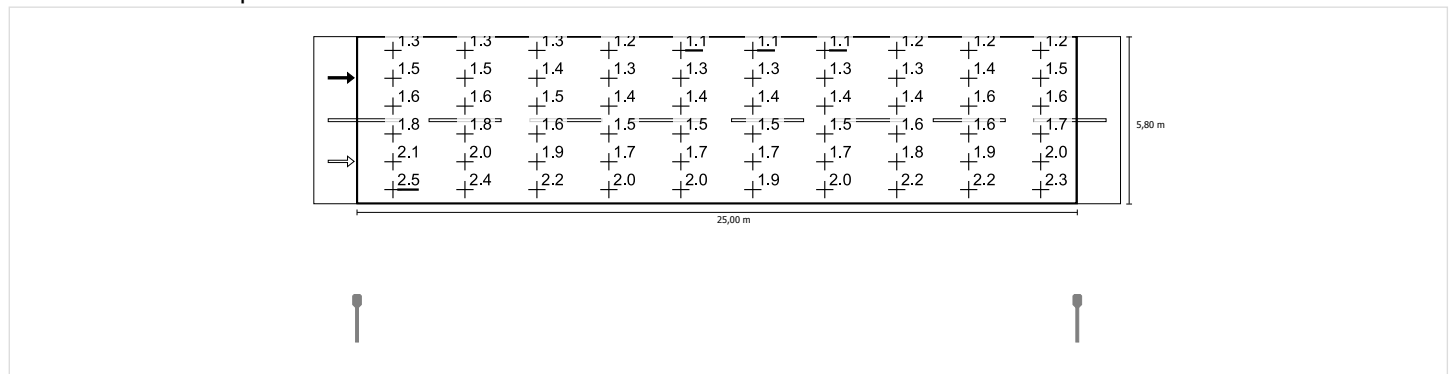
Osservatore 2

Luminanza con carreggiata asciutta



Scala: 1 : 200

Luminanza con lampada nuova

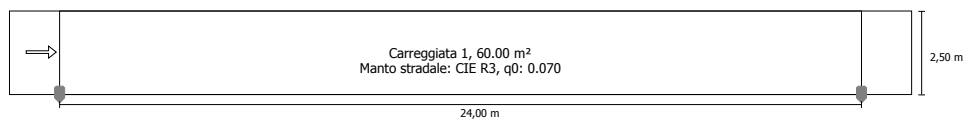


Scala: 1 : 200

Alternativa 2 (Via Umberto I)

Pianificazione secondo EN 13201:2015

Profilo strada



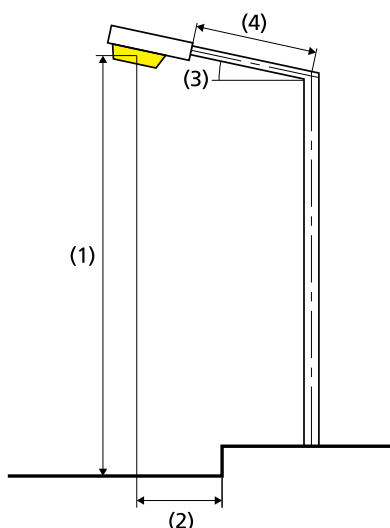
Fattore di diminuzione: 0.67

Indicatori della densità di potenza

Ore di esercizio 4000 h, 100%, 34.0 W

Campo di valutazione	Superficie	E _{Avg}
Carreggiata 1	60.00 m ²	10.9 lx
Risultato dell'indicatore di densità di potenza	0.052 W/lxm ²	

Disposizioni lampade



Lampada:	FAEBER 0005808425DIM SUNLED 8LED S1 34W DIM 4K 0.35A 1x1-40197-U
Flusso luminoso (lampada):	3949.93 lm
Flusso luminoso (lampadina):	3950.00 lm
Disposizione:	su un lato sotto
Ore di esercizio	
4000 h:	100.0 %, 34.0 W
Distanza pali:	24.000 m
Inclinazione braccio (3):	0.0°
Lunghezza braccio (4):	0.000 m
Altezza fuochi (1):	5.500 m
Sporgenza punto luce (2):	0.000 m

ULR:	0.00
ULOR:	0.00
Consumo di energia:	136.0 kWh p.a.
Densità di consumo energetico:	2.3 kWh/m ² p.a.
W/km:	1428.00

Valori massimi dell'intensità luminosa

per 70°:	591 cd/klm
per 80°:	84.6 cd/klm
per 90°:	0.00 cd/klm

Classe intensità luminose: G*3

Per tutte le direzioni che, per le lampade installate e utilizzabili, formano l'angolo indicato con le verticali inferiori.

La disposizione rispetta la classe degli indici di abbagliamento D.6

Carreggiata 1 (M4)

Fattore di diminuzione: 0.67

Reticolo: 10 x 3 Punti

	Lm [cd/m ²]	U0	UI	TI [%]	EIR
Valore attuale secondo calcolo	0.75	0.68	0.71	12	0.64
Valore nominale secondo calcolo	≥ 0.75	≥ 0.40	≥ 0.60	≤ 15	≥ 0.30
Rispettato/non rispettato	✓	✓	✓	✓	✓

Osservatori corrispondenti (1):

Osservatore	Posizione [m]	Lm [cd/m ²]	U0	UI	TI [%]
Osservatore 1	(-60.000, 1.250, 1.500)	0.75	0.68	0.71	12

Carreggiata 1 (M4) / Tabella

Carreggiata 1 (M4)

Illuminamento orizzontale [lx]

2.083	21.8	14.5	8.85	5.61	4.96	4.96	5.61	8.85	14.5	21.8
1.250	23.0	14.9	8.43	5.18	4.47	4.47	5.18	8.43	14.9	23.0
0.417	21.7	14.1	7.88	4.71	4.05	4.05	4.71	7.88	14.1	21.7
m	1.200	3.600	6.000	8.400	10.800	13.200	15.600	18.000	20.400	22.800

Reticolo: 10 x 3 Punti

EAvg [lx]	EMin [lx]	EMax [lx]	g1	g2
10.9	4.05	23.0	0.370	0.176

Osservatore 1

Luminanza con carreggiata asciutta [cd/m²]

2.083	0.69	0.53	0.51	0.55	0.63	0.68	0.68	0.71	0.78	0.75
1.250	0.76	0.63	0.62	0.69	0.82	0.84	0.79	0.83	0.87	0.84
0.417	0.75	0.66	0.70	0.78	0.93	0.94	0.87	0.91	0.89	0.83
m	1.200	3.600	6.000	8.400	10.800	13.200	15.600	18.000	20.400	22.800

Reticolo: 10 x 3 Punti

Luminanza con lampada nuova [cd/m²]

2.083	1.03	0.79	0.76	0.82	0.94	1.02	1.01	1.06	1.17	1.12
1.250	1.14	0.94	0.92	1.03	1.23	1.25	1.18	1.25	1.30	1.25
0.417	1.11	0.99	1.04	1.17	1.39	1.40	1.29	1.36	1.33	1.24
m	1.200	3.600	6.000	8.400	10.800	13.200	15.600	18.000	20.400	22.800

Reticolo: 10 x 3 Punti

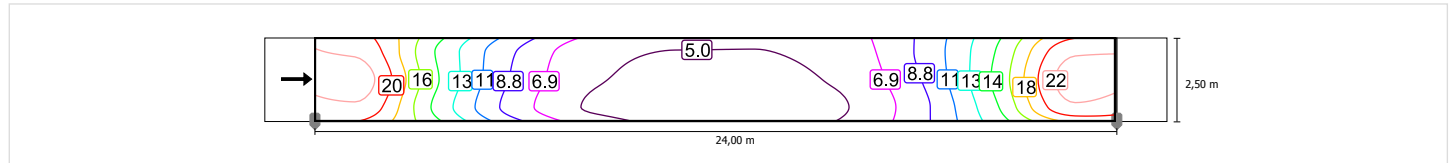
Carreggiata 1 (M4) / Isolinee

Carreggiata 1 (M4)

Fattore di diminuzione: 0.67
Reticolo: 10 x 3 Punti

	Lm [cd/m²]	U0	UI	TI [%]	EIR
Valore attuale secondo calcolo	0.75	0.68	0.71	12	0.64
Valore nominale secondo calcolo	≥ 0.75	≥ 0.40	≥ 0.60	≤ 15	≥ 0.30
Rispettato/non rispettato	✓	✓	✓	✓	✓

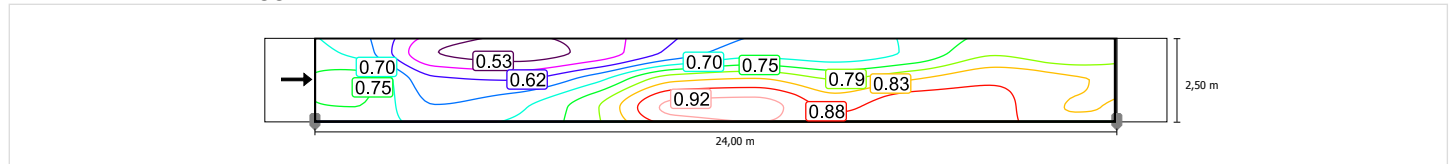
Illuminamento orizzontale



Scala: 1 : 200

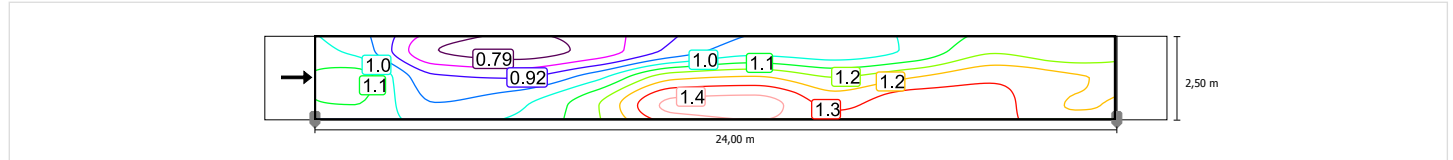
Osservatore 1

Luminanza con carreggiata asciutta



Scala: 1 : 200

Luminanza con lampada nuova



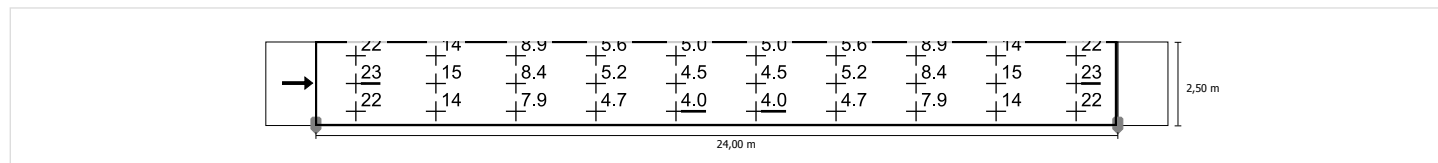
Scala: 1 : 200

Carreggiata 1 (M4)

Fattore di diminuzione: 0.67
Reticolo: 10 x 3 Punti

	Lm [cd/m²]	U0	UI	TI [%]	EIR
Valore attuale secondo calcolo	0.75	0.68	0.71	12	0.64
Valore nominale secondo calcolo	≥ 0.75	≥ 0.40	≥ 0.60	≤ 15	≥ 0.30
Rispettato/non rispettato	✓	✓	✓	✓	✓

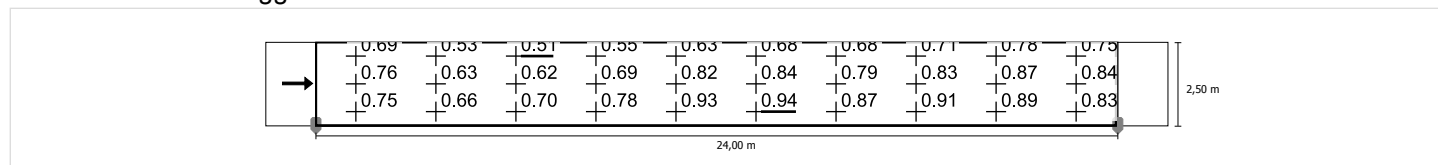
Illuminamento orizzontale



Scala: 1 : 200

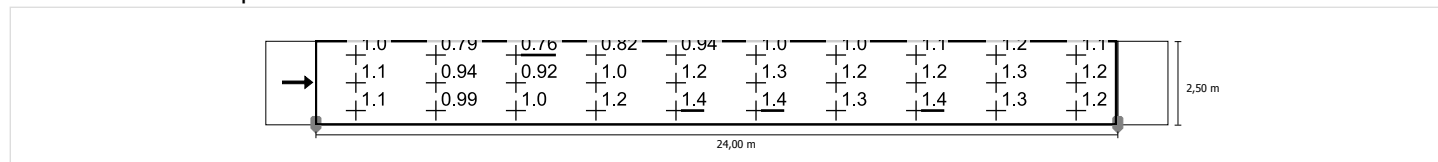
Osservatore 1

Luminanza con carreggiata asciutta



Scala: 1 : 200

Luminanza con lampada nuova

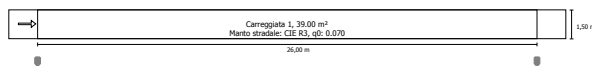


Scala: 1 : 200

Alternativa 3 (Via Pelissero) / Dati di pianificazione

Alternativa 3 (Via Pelissero)

Pianificazione secondo EN 13201:2015

Profilo strada

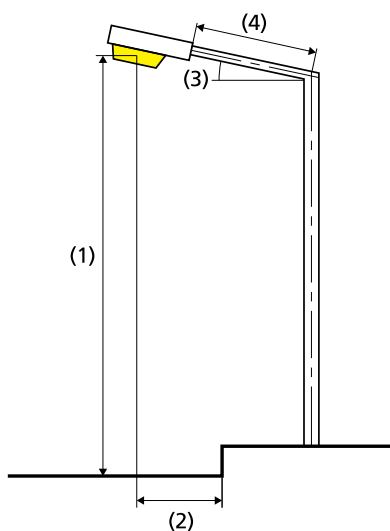
Fattore di diminuzione: 0.67

Indicatori della densità di potenza

Ore di esercizio 4000 h, 100%, 48.0 W

Campo di valutazione	Superficie	EAvg
Carreggiata 1	39.00 m ²	11.0 lx
Risultato dell'indicatore di densità di potenza	0.112 W/lxm ²	

Disposizioni lampade



Lampada:	FAEBER 0005808425DIM SUNLED 8LED S1 DIM 4K 1x1-40197-R
Flusso luminoso (lampada):	5349.90 lm
Flusso luminoso (lampadina):	5350.00 lm
Disposizione:	su un lato sotto
Ore di esercizio	
4000 h:	100.0 %, 48.0 W
Distanza pali:	26.000 m
Inclinazione braccio (3):	0.0°
Lunghezza braccio (4):	0.000 m
Altezza fuochi (1):	7.000 m
Sporgenza punto luce (2):	-1.200 m

ULR:	0.00
ULOR:	0.00
Consumo di energia:	192.0 kWh p.a.
Densità di consumo energetico:	4.9 kWh/m ² p.a.
W/km:	1824.00

Valori massimi dell'intensità luminosa

per 70°:	591 cd/klm
per 80°:	84.6 cd/klm
per 90°:	0.00 cd/klm

Classe intensità luminose: G*3

Per tutte le direzioni che, per le lampade installate e utilizzabili, formano l'angolo indicato con le verticali inferiori.

La disposizione rispetta la classe degli indici di abbagliamento D.6

Carreggiata 1 (M5)

Fattore di diminuzione: 0.67

Reticolo: 10 x 3 Punti

	Lm [cd/m ²]	U0	UI	TI [%]	EIR
Valore attuale secondo calcolo	0.72	0.84	0.87	9	0.92
Valore nominale secondo calcolo	≥ 0.50	≥ 0.35	≥ 0.40	≤ 15	≥ 0.30
Rispettato/non rispettato	✓	✓	✓	✓	✓

Osservatori corrispondenti (1):

Osservatore	Posizione [m]	Lm [cd/m ²]	U0	UI	TI [%]
Osservatore 1	(-60.000, 0.750, 1.500)	0.72	0.84	0.87	9

Carreggiata 1 (M5) / Tabella

Carreggiata 1 (M5)

Illuminamento orizzontale [lx]

1.250	19.2	14.0	9.48	6.65	5.51	5.51	6.65	9.48	14.0	19.2
0.750	19.7	14.3	9.33	6.44	5.25	5.25	6.44	9.33	14.3	19.7
0.250	20.0	14.5	9.19	6.22	4.97	4.97	6.22	9.19	14.5	20.0
m	1.300	3.900	6.500	9.100	11.700	14.300	16.900	19.500	22.100	24.700

Reticolo: 10 x 3 Punti

E Avg [lx]	E Min [lx]	E Max [lx]	g1	g2
11.0	4.97	20.0	0.452	0.249

Osservatore 1

Luminanza con carreggiata asciutta [cd/m²]

1.250	0.71	0.64	0.61	0.64	0.64	0.63	0.65	0.68	0.72	0.72
0.750	0.76	0.70	0.67	0.72	0.72	0.68	0.71	0.72	0.78	0.77
0.250	0.82	0.77	0.74	0.79	0.78	0.73	0.76	0.78	0.82	0.82
m	1.300	3.900	6.500	9.100	11.700	14.300	16.900	19.500	22.100	24.700

Reticolo: 10 x 3 Punti

Luminanza con lampada nuova [cd/m²]

1.250	1.06	0.95	0.91	0.95	0.96	0.95	0.97	1.01	1.07	1.07
0.750	1.14	1.04	1.01	1.07	1.08	1.02	1.06	1.07	1.16	1.15
0.250	1.22	1.15	1.11	1.18	1.17	1.09	1.13	1.17	1.22	1.22
m	1.300	3.900	6.500	9.100	11.700	14.300	16.900	19.500	22.100	24.700

Reticolo: 10 x 3 Punti

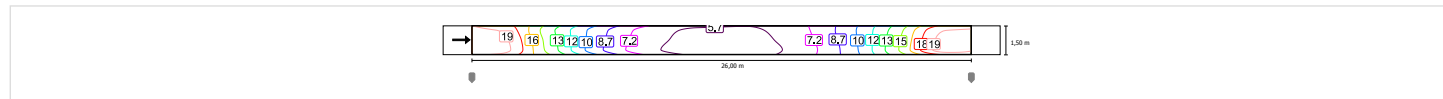
Carreggiata 1 (M5) / Isolinee

Carreggiata 1 (M5)

Fattore di diminuzione: 0.67
Reticolo: 10 x 3 Punti

	Lm [cd/m²]	U0	UI	TI [%]	EIR
Valore attuale secondo calcolo	0.72	0.84	0.87	9	0.92
Valore nominale secondo calcolo	≥ 0.50	≥ 0.35	≥ 0.40	≤ 15	≥ 0.30
Rispettato/non rispettato	✓	✓	✓	✓	✓

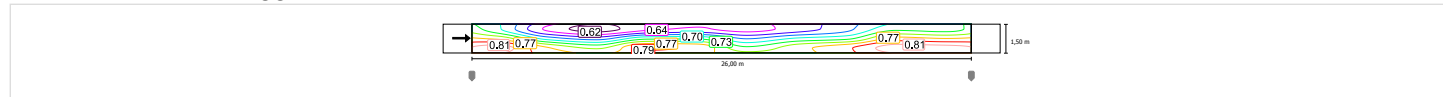
Illuminamento orizzontale



Scala: 1 : 200

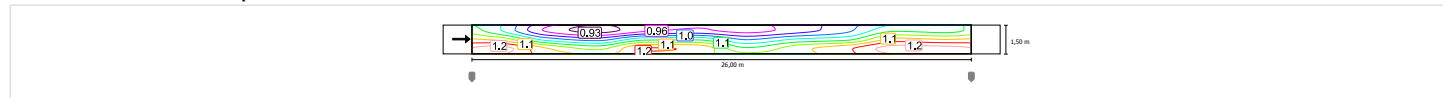
Osservatore 1

Luminanza con carreggiata asciutta



Scala: 1 : 200

Luminanza con lampada nuova



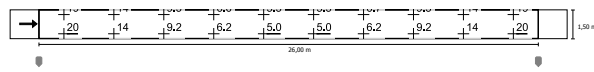
Scala: 1 : 200

Carreggiata 1 (M5)

Fattore di diminuzione: 0.67
 Reticolo: 10 x 3 Punti

	Lm [cd/m ²]	U0	UI	TI [%]	EIR
Valore attuale secondo calcolo	0.72	0.84	0.87	9	0.92
Valore nominale secondo calcolo	≥ 0.50	≥ 0.35	≥ 0.40	≤ 15	≥ 0.30
Rispettato/non rispettato	✓	✓	✓	✓	✓

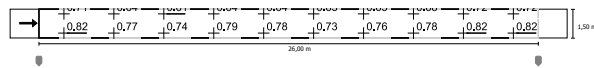
Illuminamento orizzontale



Scala: 1 : 200

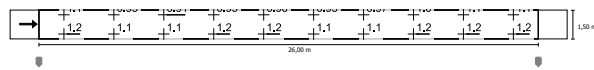
Osservatore 1

Luminanza con carreggiata asciutta



Scala: 1 : 200

Luminanza con lampada nuova

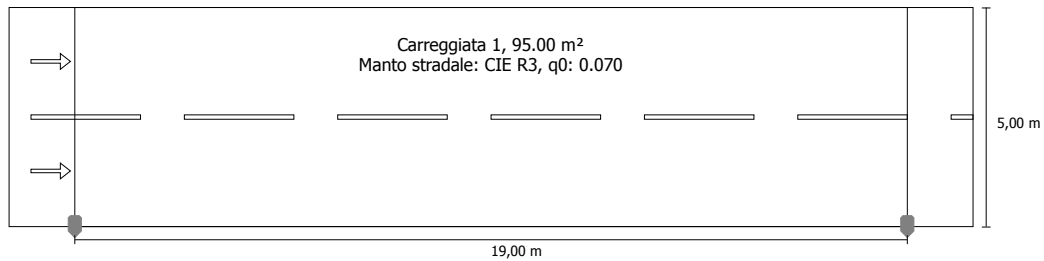


Scala: 1 : 200

Alternativa 4 (Via Pognante)

Pianificazione secondo EN 13201:2015

Profilo strada



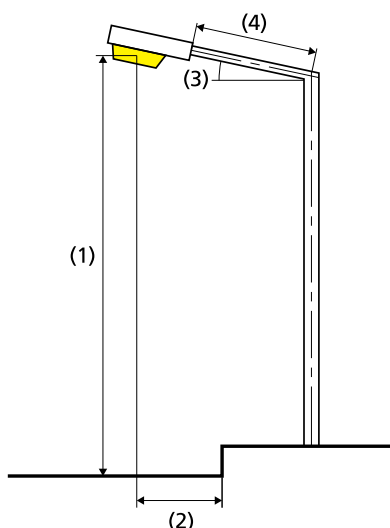
Fattore di diminuzione: 0.67

Indicatori della densità di potenza

Ore di esercizio 4000 h, 100%, 34.0 W

Campo di valutazione	Superficie	EAvg
Carreggiata 1	95.00 m ²	12.5 lx
Risultato dell'indicatore di densità di potenza	0.029 W/lxm ²	

Disposizioni lampade



Lampada:	FAEBER 0005808425DIM SUNLED 8LED S1 34W DIM 4K 0.35A 1x1-40197-U
Flusso luminoso (lampada):	3949.93 lm
Flusso luminoso (lampadina):	3950.00 lm
Disposizione:	su un lato sotto
Ore di esercizio	
4000 h:	100.0 %, 34.0 W
Distanza pali:	19.000 m
Inclinazione braccio (3):	0.0°
Lunghezza braccio (4):	0.000 m
Altezza fuochi (1):	6.000 m
Sporgenza punto luce (2):	0.000 m

ULR:	0.00
ULOR:	0.00
Consumo di energia:	136.0 kWh p.a.
Densità di consumo energetico:	1.4 kWh/m ² p.a.
W/km:	1802.00

Valori massimi dell'intensità luminosa

per 70°:	591 cd/klm
per 80°:	84.6 cd/klm
per 90°:	0.00 cd/klm

Classe intensità luminose: G*3

Per tutte le direzioni che, per le lampade installate e utilizzabili, formano l'angolo indicato con le verticali inferiori.

La disposizione rispetta la classe degli indici di abbagliamento D.6

Carreggiata 1 (M6)

Fattore di diminuzione: 0.67

Reticolo: 10 x 6 Punti

	Lm [cd/m ²]	U0	UI	TI [%]	EIR
Valore attuale secondo calcolo	0.74	0.67	0.81	10	0.66
Valore nominale secondo calcolo	≥ 0.30	≥ 0.35	≥ 0.40	≤ 20	≥ 0.30
Rispettato/non rispettato	✓	✓	✓	✓	✓

Osservatori corrispondenti (2):

Osservatore	Posizione [m]	Lm [cd/m ²]	U0	UI	TI [%]
Osservatore 1	(-60.000, 1.250, 1.500)	0.74	0.68	0.81	10
Osservatore 2	(-60.000, 3.750, 1.500)	0.78	0.67	0.90	8

Carreggiata 1 (M6) / Tabella

Carreggiata 1 (M6)

Illuminamento orizzontale [lx]

4.375	16.2	14.5	12.2	10.0	8.59	8.59	10.0	12.2	14.5	16.2
3.125	17.8	14.9	11.8	9.48	7.98	7.98	9.48	11.8	14.9	17.8
1.875	20.6	16.3	11.9	8.97	7.18	7.18	8.97	11.9	16.3	20.6
0.625	20.1	16.0	11.3	8.14	6.35	6.35	8.14	11.3	16.0	20.1
m	0.950	2.850	4.750	6.650	8.550	10.450	12.350	14.250	16.150	18.050

Reticolo: 10 x 4 Punti

E Avg [lx]	E Min [lx]	E Max [lx]	g1	g2
12.5	6.35	20.6	0.508	0.309

Osservatore 1

Luminanza con carreggiata asciutta [cd/m²]

4.583	0.59	0.58	0.56	0.55	0.50	0.50	0.53	0.53	0.56	0.58
3.750	0.61	0.60	0.59	0.58	0.55	0.56	0.58	0.58	0.59	0.61
2.917	0.70	0.68	0.65	0.64	0.60	0.62	0.64	0.68	0.68	0.71
2.083	0.85	0.81	0.76	0.74	0.70	0.70	0.74	0.78	0.83	0.85
1.250	0.98	0.96	0.92	0.87	0.80	0.81	0.86	0.90	0.95	0.98
0.417	1.01	1.01	0.99	0.94	0.86	0.86	0.92	0.95	0.98	1.01
m	0.950	2.850	4.750	6.650	8.550	10.450	12.350	14.250	16.150	18.050

Reticolo: 10 x 6 Punti

Luminanza con lampada nuova [cd/m²]

4.583	0.88	0.86	0.83	0.83	0.75	0.75	0.79	0.79	0.84	0.86
3.750	0.91	0.89	0.88	0.87	0.81	0.83	0.87	0.86	0.88	0.91
2.917	1.04	1.01	0.97	0.96	0.89	0.93	0.96	1.02	1.02	1.06
2.083	1.27	1.21	1.13	1.10	1.04	1.05	1.10	1.17	1.23	1.27
1.250	1.47	1.43	1.37	1.30	1.19	1.20	1.29	1.34	1.42	1.47
0.417	1.51	1.51	1.48	1.40	1.29	1.28	1.37	1.42	1.46	1.50
m	0.950	2.850	4.750	6.650	8.550	10.450	12.350	14.250	16.150	18.050

Reticolo: 10 x 6 Punti

Osservatore 2

Luminanza con carreggiata asciutta [cd/m²]

4.583	0.61	0.61	0.59	0.58	0.53	0.53	0.55	0.55	0.58	0.60
3.750	0.65	0.65	0.63	0.64	0.58	0.60	0.62	0.62	0.61	0.63
2.917	0.77	0.75	0.72	0.72	0.65	0.68	0.69	0.72	0.73	0.77
2.083	0.94	0.92	0.88	0.86	0.77	0.78	0.81	0.85	0.89	0.91
1.250	1.10	1.08	1.03	0.97	0.88	0.87	0.93	0.96	1.02	1.07
0.417	0.98	0.99	0.98	0.93	0.85	0.85	0.91	0.94	0.96	0.99
m	0.950	2.850	4.750	6.650	8.550	10.450	12.350	14.250	16.150	18.050

Reticolo: 10 x 6 Punti

Luminanza con lampada nuova [cd/m²]

4.583	0.91	0.91	0.88	0.87	0.79	0.79	0.83	0.82	0.87	0.90
3.750	0.97	0.97	0.94	0.95	0.87	0.89	0.92	0.92	0.92	0.94
2.917	1.15	1.12	1.07	1.07	0.98	1.01	1.03	1.08	1.08	1.14
2.083	1.40	1.38	1.32	1.28	1.16	1.16	1.20	1.26	1.33	1.36
1.250	1.64	1.61	1.53	1.44	1.31	1.30	1.38	1.43	1.52	1.59
0.417	1.47	1.48	1.46	1.39	1.28	1.27	1.36	1.40	1.43	1.48
m	0.950	2.850	4.750	6.650	8.550	10.450	12.350	14.250	16.150	18.050

Reticolo: 10 x 6 Punti

Carreggiata 1 (M6) / Isolinee

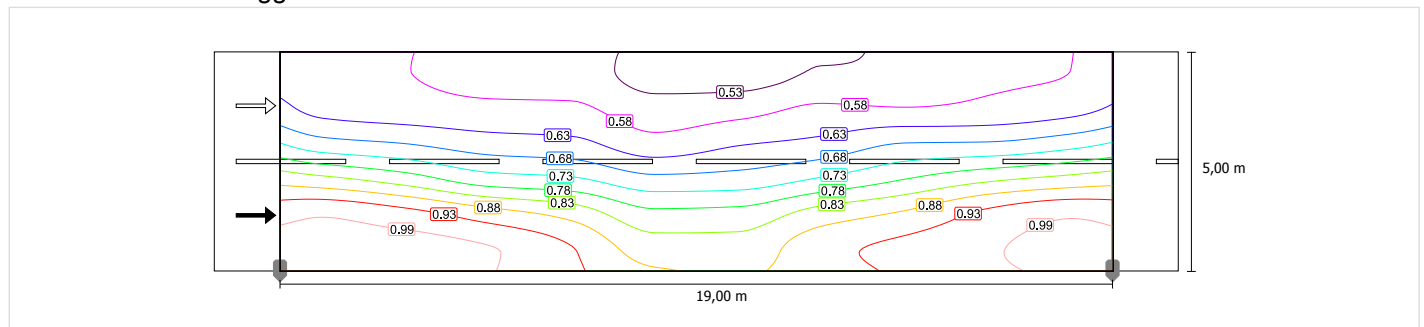
Carreggiata 1 (M6)

Fattore di diminuzione: 0.67
Reticolo: 10 x 6 Punti

	Lm [cd/m²]	U0	UI	TI [%]	EIR
Valore attuale secondo calcolo	0.74	0.67	0.81	10	0.66
Valore nominale secondo calcolo	≥ 0.30	≥ 0.35	≥ 0.40	≤ 20	≥ 0.30
Rispettato/non rispettato	✓	✓	✓	✓	✓

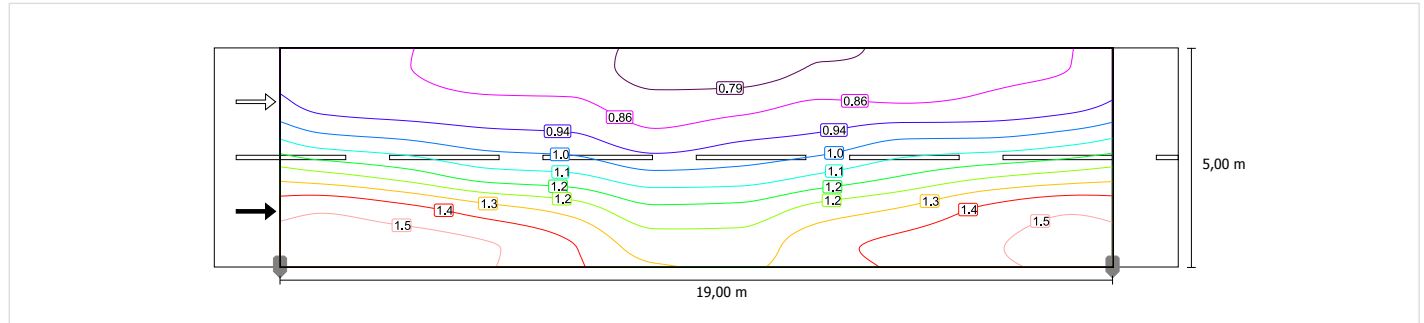
Osservatore 1

Luminanza con carreggiata asciutta



Scala: 1 : 100

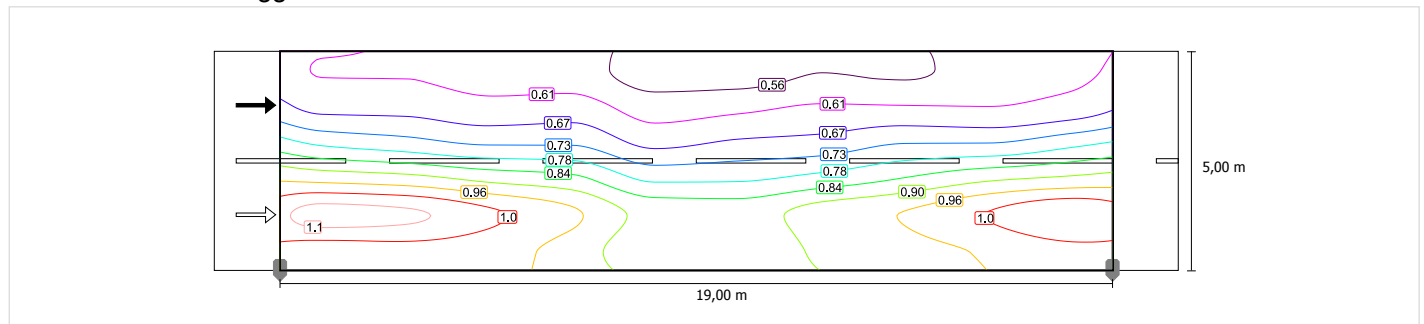
Luminanza con lampada nuova



Scala: 1 : 100

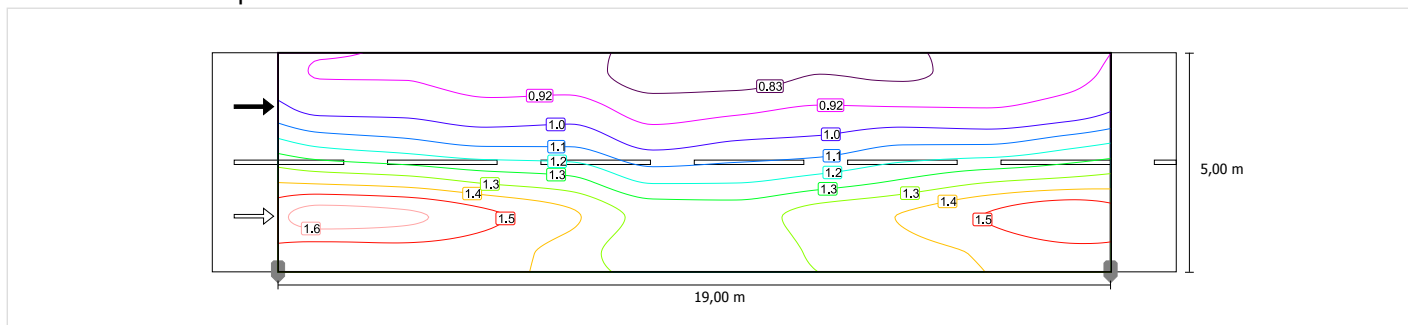
Osservatore 2

Luminanza con carreggiata asciutta



Scala: 1 : 100

Luminanza con lampada nuova



Scala: 1 : 100

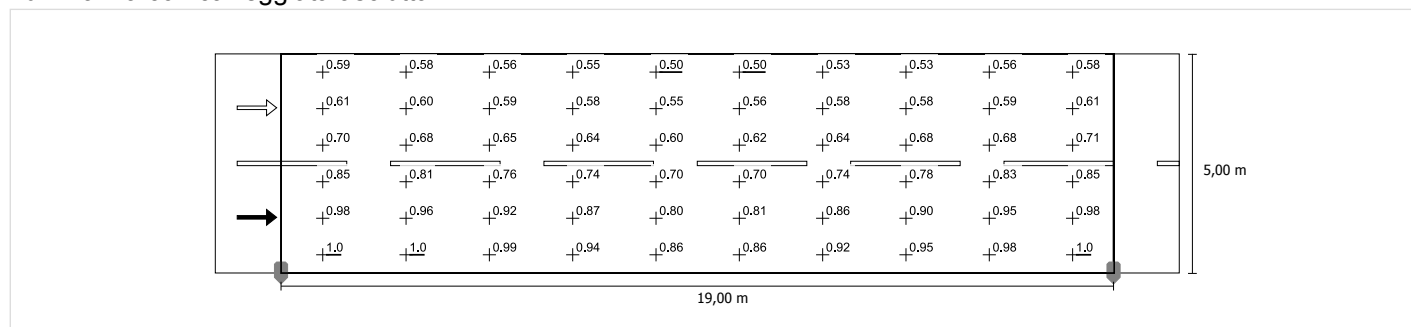
Carreggiata 1 (M6)

Fattore di diminuzione: 0.67
Reticolo: 10 x 6 Punti

	Lm [cd/m²]	U0	UI	TI [%]	EIR
Valore attuale secondo calcolo	0.74	0.67	0.81	10	0.66
Valore nominale secondo calcolo	≥ 0.30	≥ 0.35	≥ 0.40	≤ 20	≥ 0.30
Rispettato/non rispettato	✓	✓	✓	✓	✓

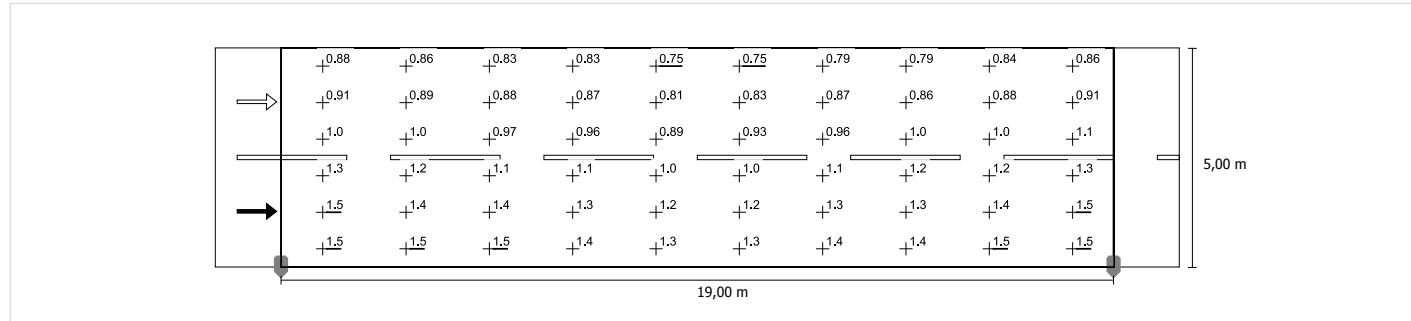
Osservatore 1

Luminanza con carreggiata asciutta



Scala: 1 : 100

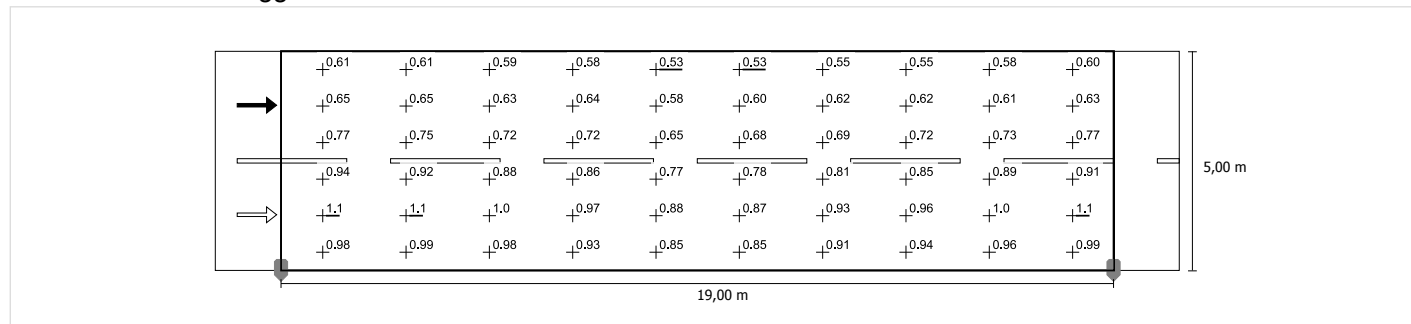
Luminanza con lampada nuova



Scala: 1 : 100

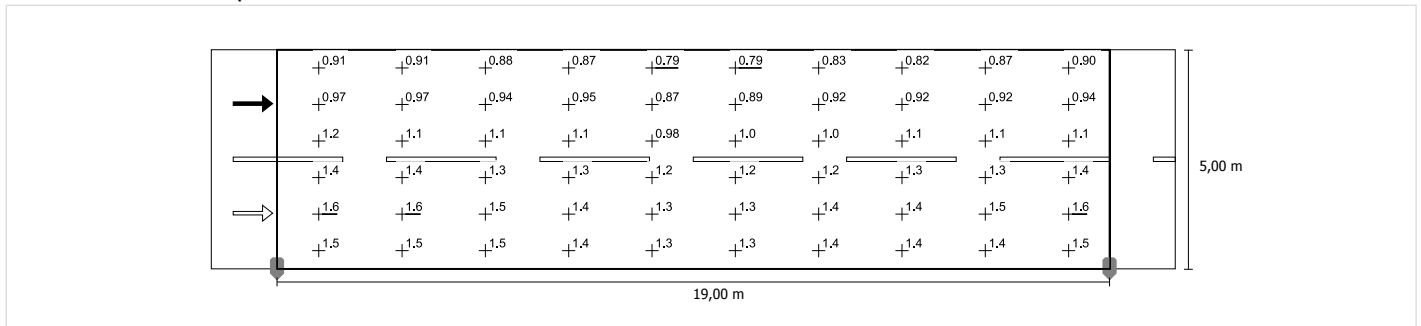
Osservatore 2

Luminanza con carreggiata asciutta



Scala: 1 : 100

Luminanza con lampada nuova



Scala: 1 : 100