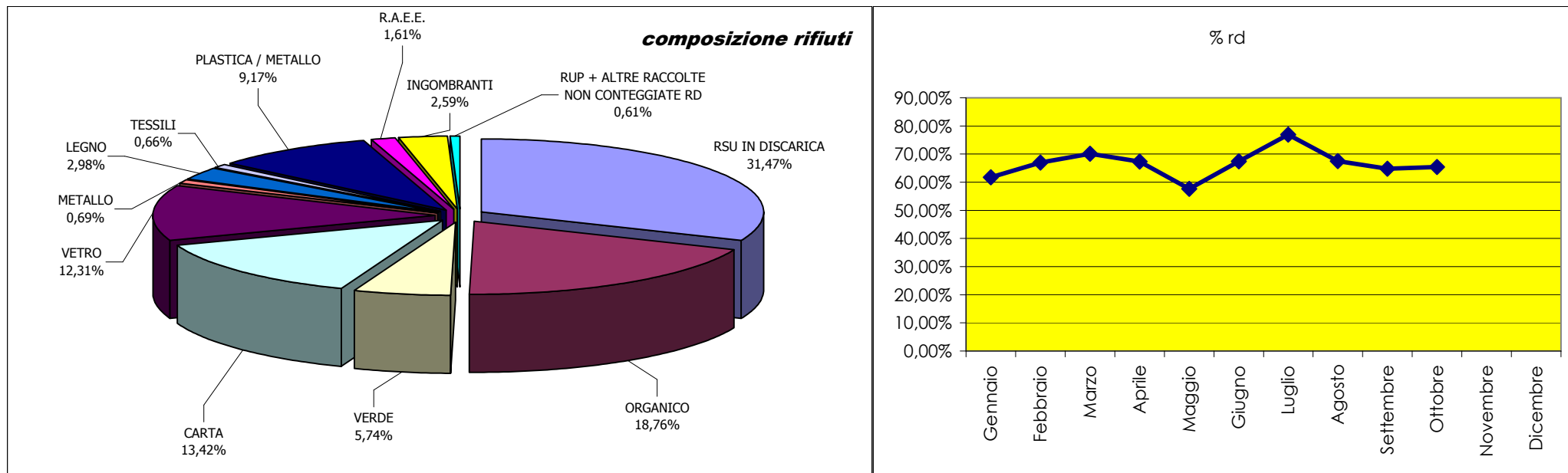


MESE	RSU IN DISCARICA	ORGANICO	VERDE	CARTA	VETRO	METALLO	LEGNO	TESSILI	PLASTICA / METALLO	R.A.E.E.	INGOMBRANTI	RUP + ALTRE RACCOLTE NON CONTEGGIATE RD	TOTALE RD	% RD	RU (PER IL CALCOLO %RD)	TOTALE PRODUZIONE
Gennaio	17,31	8,57	0,54	6,60	6,69	0,52	0,72	0,20	4,50	0,75	1,31	1,67	29,44	61,71%	47,71	49,38
Febbraio	13,18	7,71	1,36	7,47	5,01	0,41	1,38	0,00	4,07	0,90	0,83	0,03	28,35	66,95%	42,34	42,37
Marzo	14,48	8,01	5,78	5,65	7,45	0,13	2,15	0,00	5,91	0,87	0,59	0,09	35,78	70,12%	51,03	51,12
Aprile	15,31	10,20	2,81	5,82	7,23	0,46	0,72	0,67	4,37	0,14	1,01	0,11	32,84	67,37%	48,75	48,86
Maggio	23,17	8,31	1,24	7,20	7,14	0,18	1,83	0,30	5,54	1,51	1,30	0,22	33,26	57,62%	57,73	57,94
Giugno	14,56	6,90	2,97	6,98	7,86	0,49	1,00	0,00	4,68	0,46	0,86	0,03	31,53	67,43%	46,76	46,79
Luglio	9,54	12,89	3,58	6,74	4,21	0,29	1,79	0,94	4,23	1,04	2,26	0,08	36,53	76,88%	47,51	47,58
Agosto	17,24	10,17	4,41	7,79	5,56	0,54	2,12	0,35	5,95	0,70	1,60	0,56	38,11	67,51%	56,46	57,02
Settembre	16,84	11,90	1,57	6,20	6,34	0,24	1,59	0,00	3,78	0,78	1,78	0,29	33,04	64,76%	51,02	51,31
Ottobre	22,95	13,43	5,76	9,75	6,86	0,36	2,27	0,97	4,91	1,28	2,01	0,10	46,13	65,40%	70,55	70,65
Novembre																
Dicembre																
<b>Totale</b>	<b>164,59</b>	<b>98,09</b>	<b>30,02</b>	<b>70,21</b>	<b>64,36</b>	<b>3,63</b>	<b>15,57</b>	<b>3,44</b>	<b>47,95</b>	<b>8,42</b>	<b>13,55</b>	<b>3,18</b>	<b>345,02</b>	<b>66,37%</b>	<b>519,84</b>	<b>523,03</b>

**DATI ESPRESSI IN TONNELLATE**

## METODO OSSERVATORIO PROVINCIALE



## NOTE

R.A.E.E. = RIFIUTI APPARECCHIATURE ELETTRICHE ED ELETTRONICHE (FRIGORIFERI, LAVATRICI, LAVASTOVIGLIE, MONITOR, APPARECCHIATURE ELETTRONICHE, NEON..)

R.U.P. + ALTRE RACCOLTE = RIFIUTI URBANI PERICOLOSI E ALTRE RACCOLTE COME PILE, FARMACI, BATTERIE, OLI MINERALI E VEGETALI, PNEUMATICI, PITTURE E VERNICI, SPAZZAMENTO A RECUPERO..